



# Management des Supply Chains Industrielles Innovantes

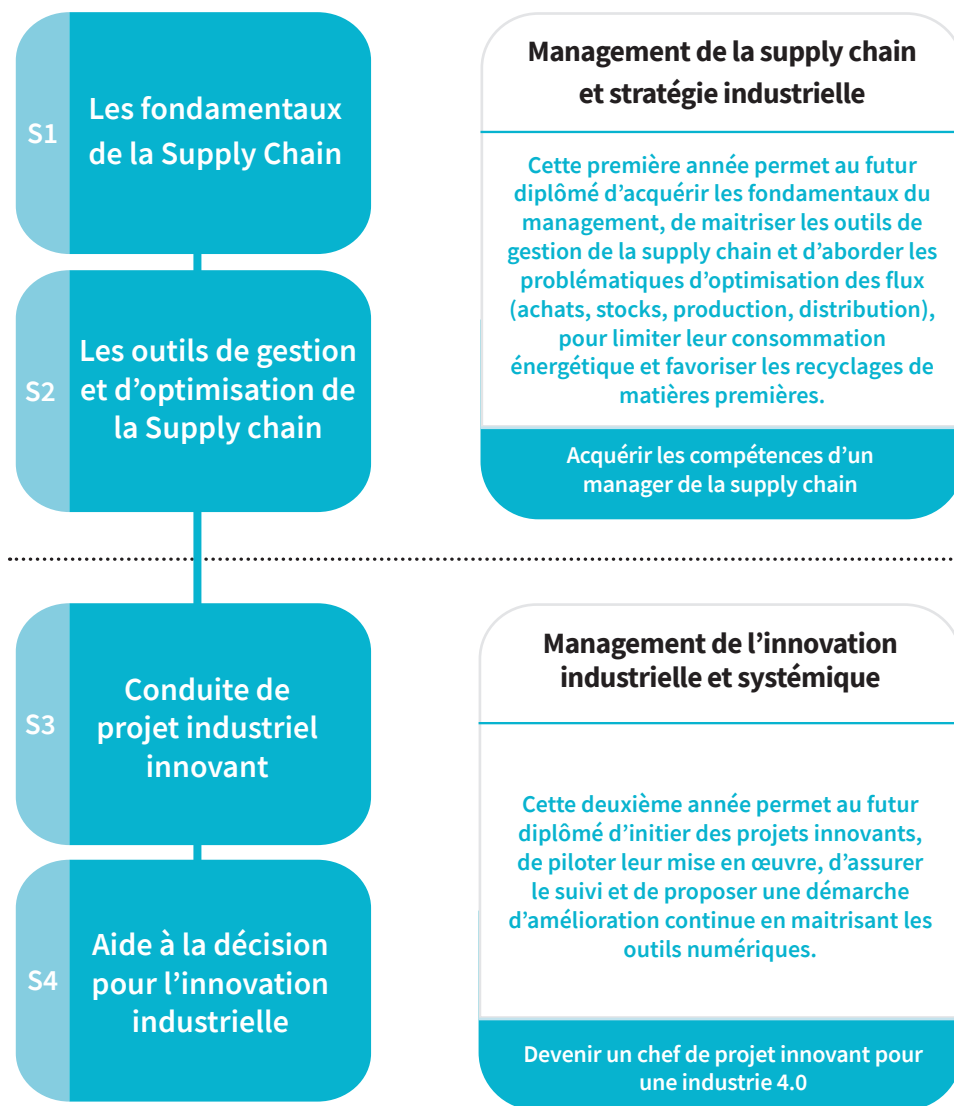
Master

• Mention Gestion de production, logistique, achats - parcours **MSCII**



# Présentation du diplôme

L'objectif du **Master Gestion de production, logistique, achats** est de former de futurs cadres compétents pour organiser et optimiser les chaînes logistiques existantes mais surtout capables de penser autrement les schémas des flux et être des animateurs du changement dans leur organisation. En supplément des outils de lean management ou d'optimisation, le master propose la formation à des outils qui intègrent des dimensions d'actualité : le développement durable et la résilience afin d'apporter une vision qui prenne en compte les contraintes sociétales d'aujourd'hui.



## Les + de la formation



Diplôme aligné sur les standards internationaux qui facilitent les échanges avec les universités étrangères.



Acquisition de 120 ECTS en fin de 2<sup>e</sup> année.



Une formation structurée autour de mises en situation professionnelle, de gestion de projets, de missions en entreprise (alternance).



Une pédagogie adaptée avec une large place aux travaux en petits groupes.



Un encadrement par des équipes pédagogiques mixtes :

- enseignants-chercheurs
- enseignants du secondaire
- professionnels



Le Master permet une insertion professionnelle à la fin de la formation, mais aussi l'accès à des poursuites d'études en Doctorat.

# Programme



## Admission

### Niveau de recrutement :

- Bac+3

### Candidature et modalités d'inscription :

- [trouvermonmaster.gouv.fr/](http://trouvermonmaster.gouv.fr/)

### Formations souhaitées :

- L3 (Mathématiques, Informatique, Mécanique/matériaux, MIAGE, Economie)
- Écoles d'ingénieurs cherchant une spécialité en supply chain.

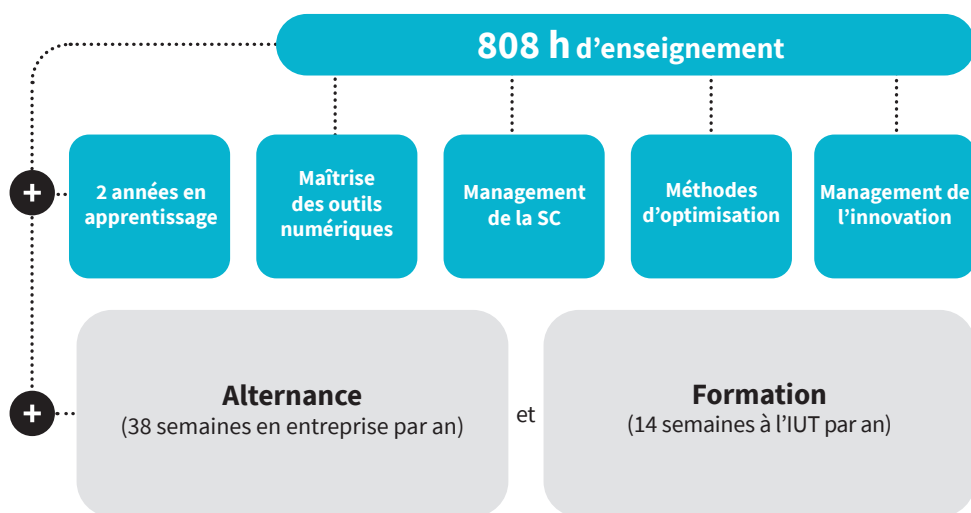
## Coût de la formation

Pour les contrats de professionnalisation, le coût de cette formation est pris en charge par l'entreprise. Pour les contrats d'apprentissage, le montant de la CVEC est dû par l'apprenti.

### Dispositifs d'accompagnement personnalisé :

- Personnes en situation de handicap et/ou empêchées

## Organisation du diplôme sur 2 ans

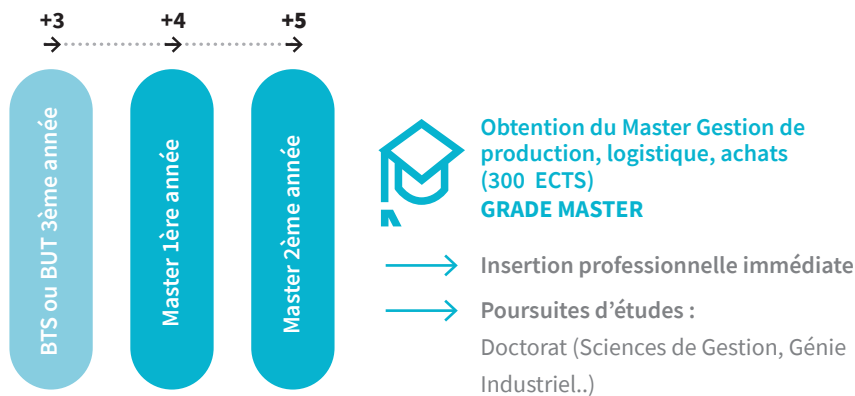


## Enseignement et évaluation

L'équipe pédagogique est composée d'enseignants, d'enseignants-chercheurs issus de Nantes Université (IUT de Saint-Nazaire, IAE Nantes,...) ou d'autres établissements d'enseignement supérieur et de recherche et d'intervenants du monde professionnel. Les différents modules seront évalués par du contrôle continu, dont les modalités seront précisées par chaque enseignant en début de module.

L'Engagement Étudiant et Citoyen est un dispositif permettant aux étudiants investis dans le monde associatif, sportif, culturel, solidaire ou universitaire de bénéficier d'une bonification pouvant aller jusqu'à 5%.

# Poursuites d'études et débouchés



## Secteurs

Des emplois sont possibles dans tous les secteurs d'activité et dans toutes tailles d'entreprise, en France et à l'International.

## Métiers

Chef de projet logistique, responsable amélioration du processus industriel, chef de projet lean, responsable logistique/supply chain, responsable méthodes et innovation...

## Organisme partenaire

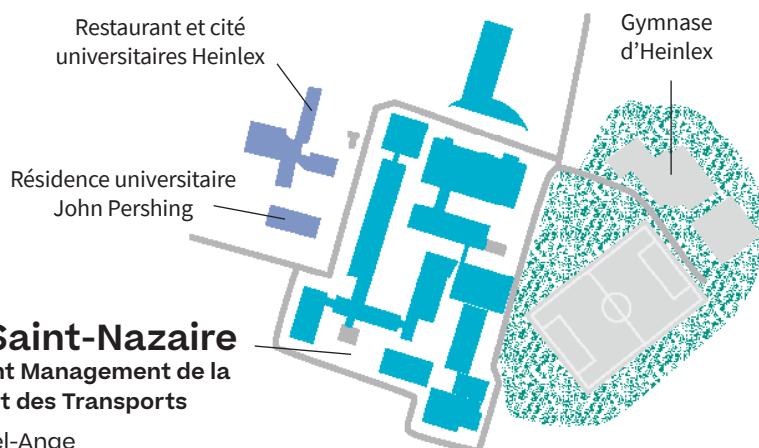
pasca

## Soutenu par

# Saint-Nazaire et sa vie étudiante



Place du Commando - Saint-Nazaire



## IUT de Saint-Nazaire Département Management de la Logistique et des Transports

58 rue Michel-Ange  
44 600 SAINT-NAZAIRE

02 40 17 81 57

isabelle.thomas@univ-nantes.fr

## Saint-Nazaire

Située à 60 km de Nantes, Saint-Nazaire est une ville portuaire au patrimoine historique et culturel riche. Elle compte plus de 70 000 habitants et possède de nombreux atouts.

## Activités sportives et culturelles

Le SUAPS (Service Universitaire des Activités Physiques et Sportives) propose de nombreuses activités. La ville côtière de Saint-Nazaire détient le label Ville Active et Sportive. Des activités culturelles sont proposées par l'IUT (atelier d'éloquence, musique, jeux de rôles...), par la ville (concerts, spectacles...) ou encore par l'École des Beaux-Arts (peinture, dessin...).

## Services aux étudiants

Le CROUS met à disposition à Saint-Nazaire plus de 280 chambres en cité universitaire ou résidence universitaire.

Un Restaurant Universitaire et une cafétéria font également partie de l'offre proposée.

Le service de santé des étudiants (SUMPPS) propose des consultations médicales, des bilans préventifs, des entretiens avec une assistante sociale...

*Les postes, fonctions ou missions indiqués peuvent être exercés par tout individu, indépendamment de son sexe, de son genre ou de son identification.*